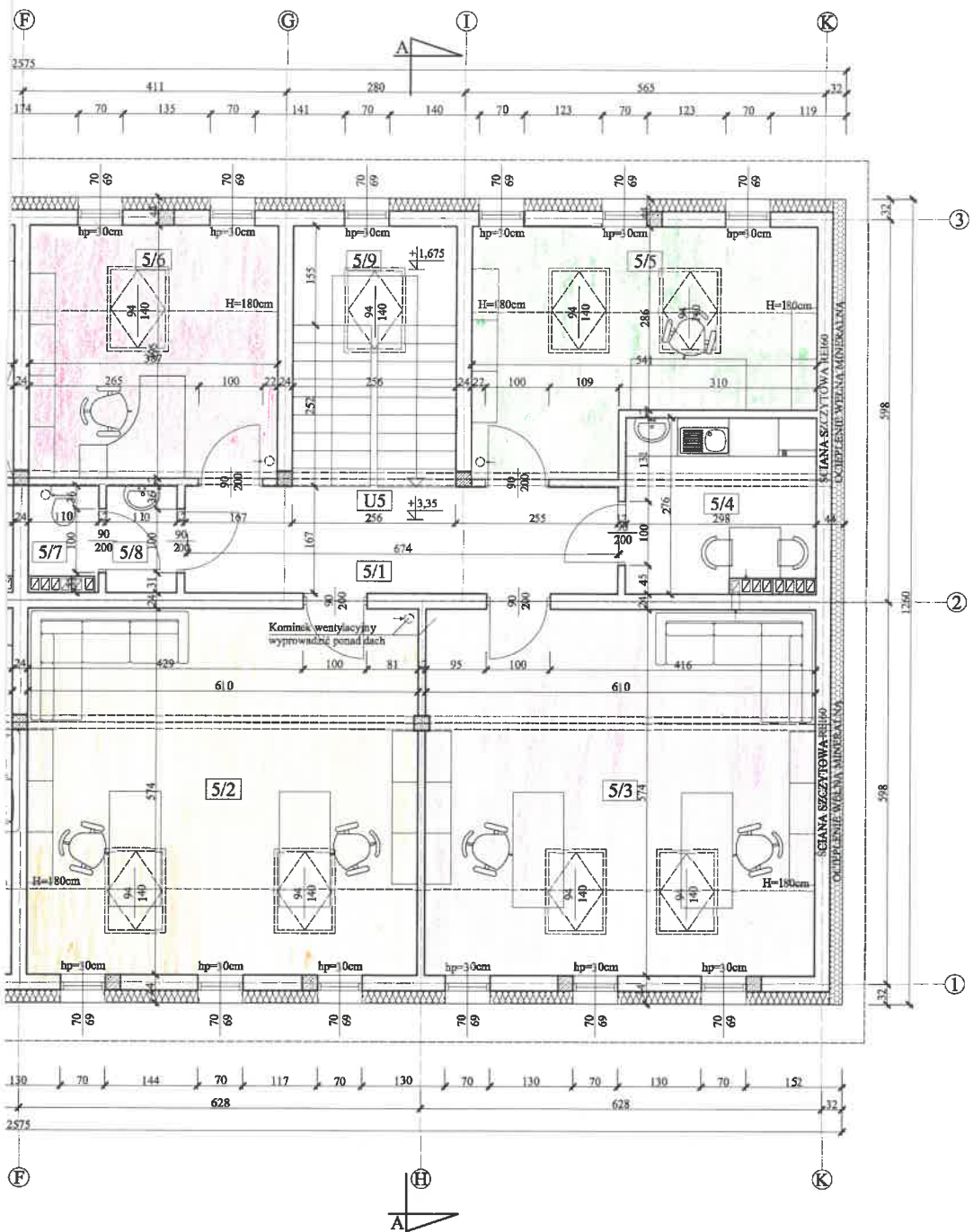


# KEPICE UL NIEPODLEGŁOŚCI - BUDYNEK USŁUGOWY - PODDASZĘ - RZUT

RZUT PODDASZA  
SKALA 1:50



Lp	Nazwa pomieszczenia	Posadzka	Powierzchnia użytkowa [m <sup>2</sup> ]	Powierzchnia wewnętrzna [m <sup>2</sup> ]
LOKAL USŁUGOWY US				
5/1	Kuchnia	Gres	11,31	11,31
5/2	Pomieszczenie biurowe	Panele	26,83	35,00
5/3	Pomieszczenie biurowe	Panele	26,83	35,00
5/4	Pomieszczenie socjalne	Gres	7,88	7,88
5/5	Pomieszczenie biurowe	Panele	10,73	17,98
5/6	Pomieszczenie biurowe	Panele	10,09	15,19
5/7	WC	Gres	1,36	1,36
5/8	Przedpokój WC	Gres	1,83	1,83
5/9	Komunikacja	Gres	-	10,42
Łącznie:			97,06	136,17

**UWAGA:**

1. Okna połaciowe uchylne - obrotowe z mikrowentylacją o wymiarach 94x140cm. Rzędna dołu okien 1,65m (od poziomu posadzki poddasza).

**MICHAŁ TYSZKA**  
PRACOWNIA PROJEKTOWA  
KONSTRUKCJE BUDOWLANE  
tel: 660-882-601 / www.tyszka.pl

**Tytuł rysunku:** RZUT PODDASZA

**Nazwa obiektu budowlanego:** BUDYNEK USŁUGOWO - MIESZKALNY BU I

**Adres obiektu budowlanego:** Dział nr ewidencyjny 1917/2, obręb ewidencyjny Kepice 0001, jednostka ewidencyjna miasto Kepice

**Wzrost:** GMINA KEPICE  
Ul. Niepodległości 6, 77-230 Kepice

Projektant Architektura:	mgr inż. Czesław Hurynowicz uprawnienia nr 5533/61 Specjalność: budowlancy	
Sprawdzający Architektura:	mgr inż. arch. Marek Rutkowski uprawnienia nr 582/POOKK/2013 Specjalność: architektoniczna	
Data:	SKALA: 1:50	NR RYS: ARCHITEKTURA A3
		NR STRONY: _____